

Atlas House poslovni centar

BEOGRAD
SRBIJA

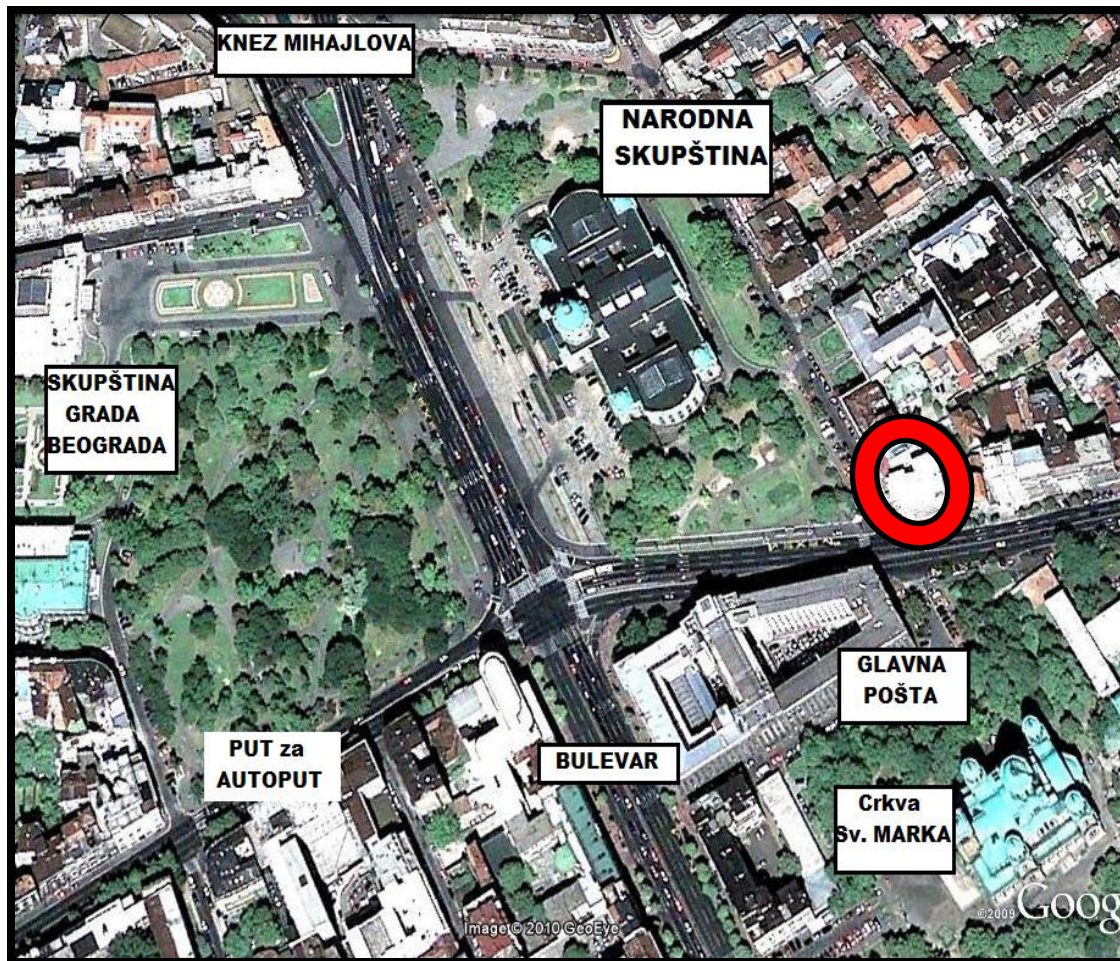


Svaka Kancelarija je nezavisna I samostalno posluje

LOKACIJA

Atlas House poslovni centar je na lokaciji u čijoj neposrednoj blizini se nalaze:

- Narodna Skupština
- Glavno beogradsko šetalište, Knez Mihajlova
- Skupština grada Beograda
- Pošta Srbije
- Glavni gradski bulevar
- Crkva Sv. Marka
- Autoput E-75 je takodje nedaleko od ove lokacije, pa je tako i beogradski aerodrom na svega 20 min vožnje a i povezuje Beograd sa Nišom i Novim Sadom.
- Glavna autobuska i železnička stanica su na svega 10 min vožnje odavde.



LOKACIJA

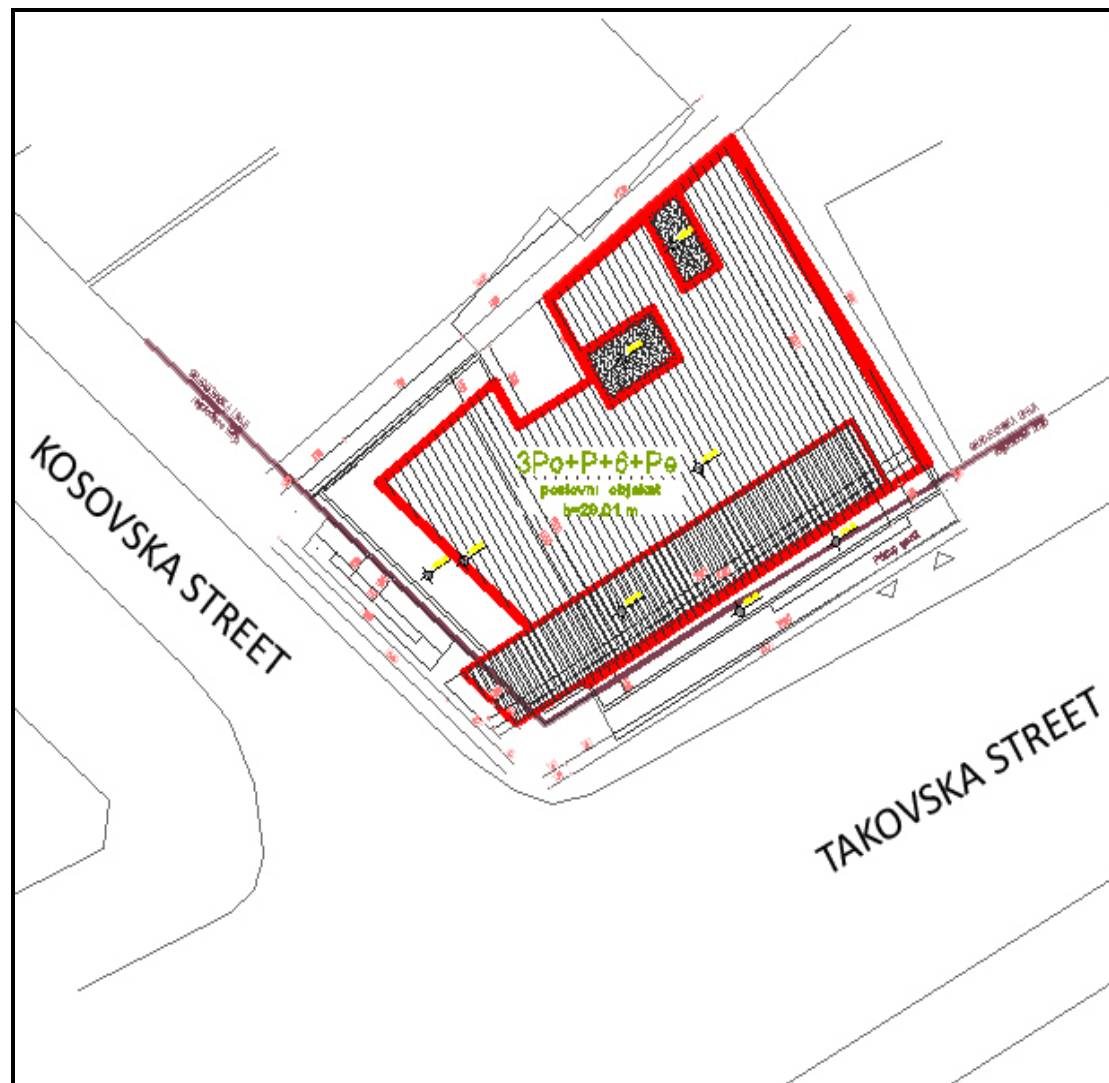
- Ova jedinstvena lokacija se nalazi u opštini Stari Grad, na samoj granici sa opštinom Palilula.
- Zgrada je na ćošku dve veoma poznate ulice, Kosovska i Takovska, koje vode do svih značajnijih turističkih znamenitosti u Beogradu.
- Približno trapezoidnog oblika, izlog ovog objekta ima izlaz na:
Takovsku - 26.00 m i
Kosovsku - 18.70 m
- S obzirom da je ovo pretežno pešačka zona obezbedili smo višespratnu podzemnu garažu koja će biti automatizovana kompjuterskim sistemom dokumentovanja parking mesta.



PARCELA

POVRŠINA PARCELE 455 m²

- Parcela je priključena gradskom vodovodu, kanalizaciji, električnoj energiji, grejanju, telekomunikacionim i drugim instalacijama.
- Za ovu lokaciju u Takovskoj 1, sve obaveze infrastrukturne instalacije su plaćene i sva dokumenta za gradnju su dobijena kod nadležnih sližbi.
- Pored ove lokacije, u Kosovskoj 51 je stambeno poslovna zgrada (P+4) na kojoj nema planiranih radova, i u Takovskoj 3 stambena zgrada iz tridesetih godina prošlog veka (P+3+Ptk) na kojoj postoje planirane intervencije za rekonstrukciju.



PROJEKAT

- Uvid u Regulacioni Plan 1 pokazuje da je prema urbanističkom planu ova zona planirana za komercijalne shrve i izgradnju:
 - Kancelarijskog
 - Izložbenog i
 - Stambenog prostora
- Nivo u prizemlju je namenjen za poslovne aktivnosti s obzirom na atraktivnost lokacije.
- Ova poslovna zgrada takodje podrazumeva i otvoreni prostor koji će biti adaptiran prema potrebi klijenata.



PROJEKAT

LOKACIJA TAKOVSKA 1

VELIČINA
PARCELE 455 m²

DOZVOLJENA
ISKORIŠĆENOST
PARCELE 395 m²

PROCENAT
OKUPIRANOSTI
ZEMLJIŠTA 85 %

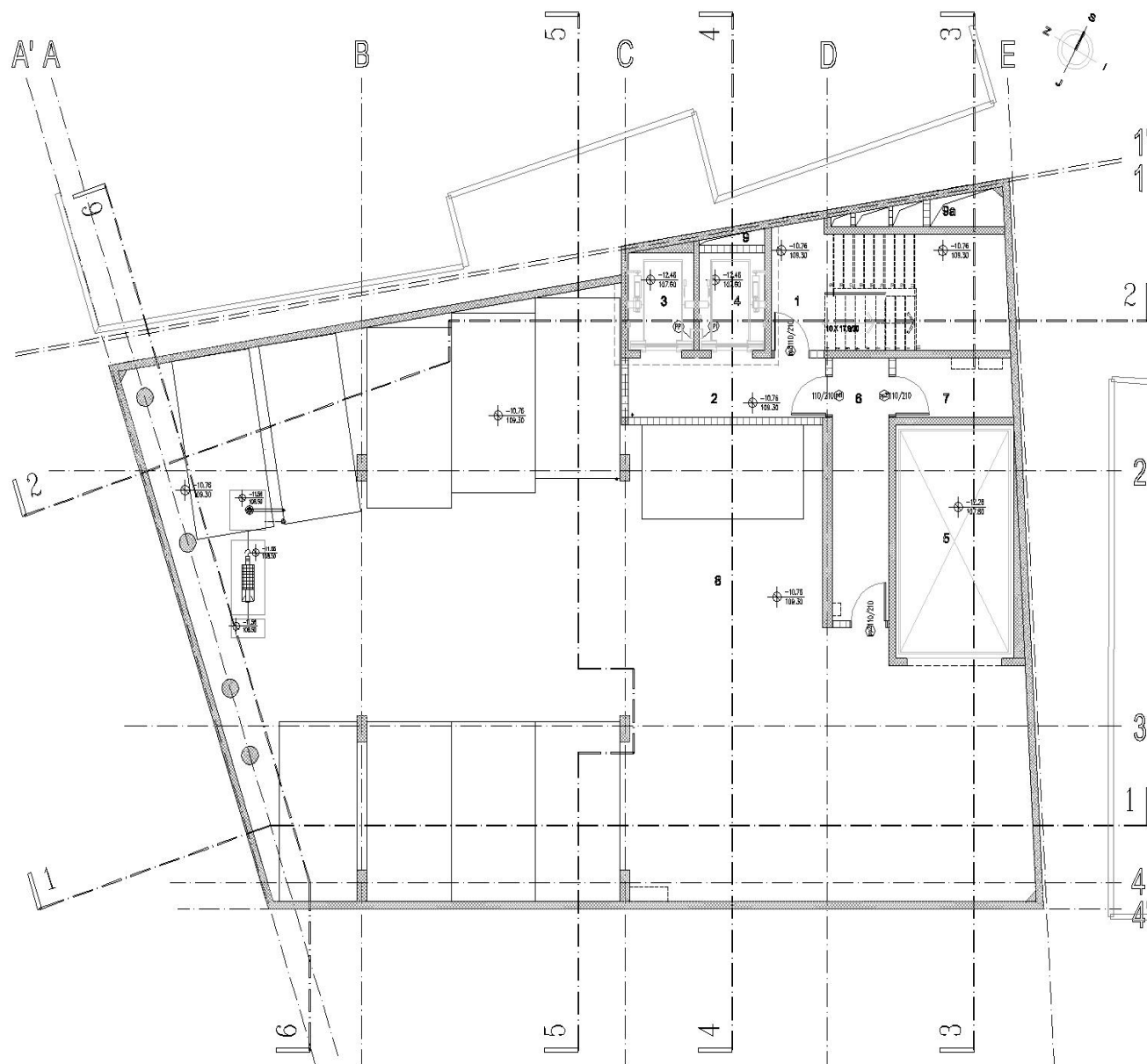
DOZVOLJENA
GRADNJA 3Pe (2Pg +1Te)+
P+6+PK

UKUPNA
NADZEMNA
POVRŠINA
GRADNJE 3,571.9 m²

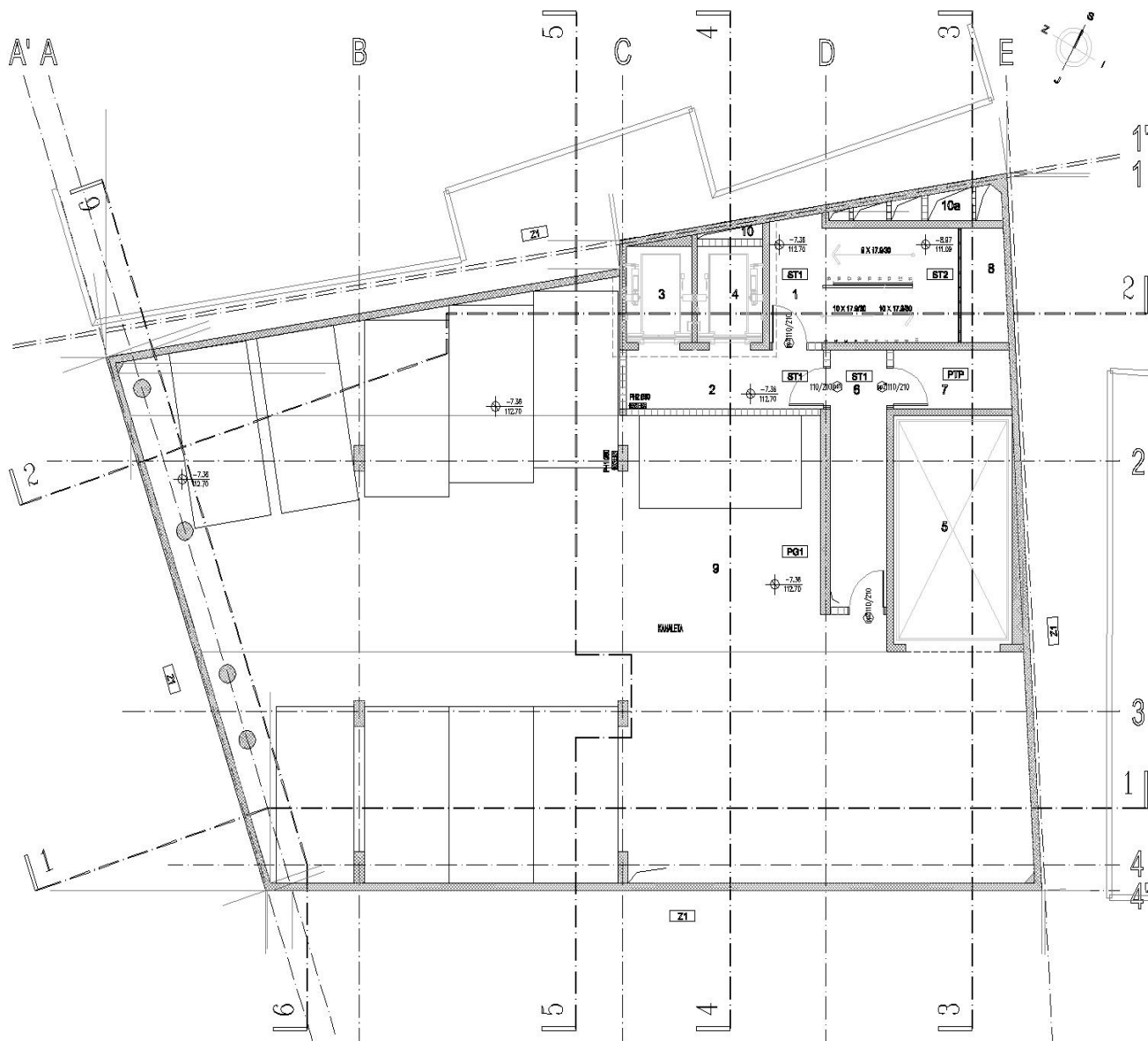
UKUPNA
PODZEMNA
POVRŠINA
GRADNJE 1,363.14 m²



Osnova garaže/ -2 nivo



Osnova garaže/ -1 nivo



Osnova tehničke etaže





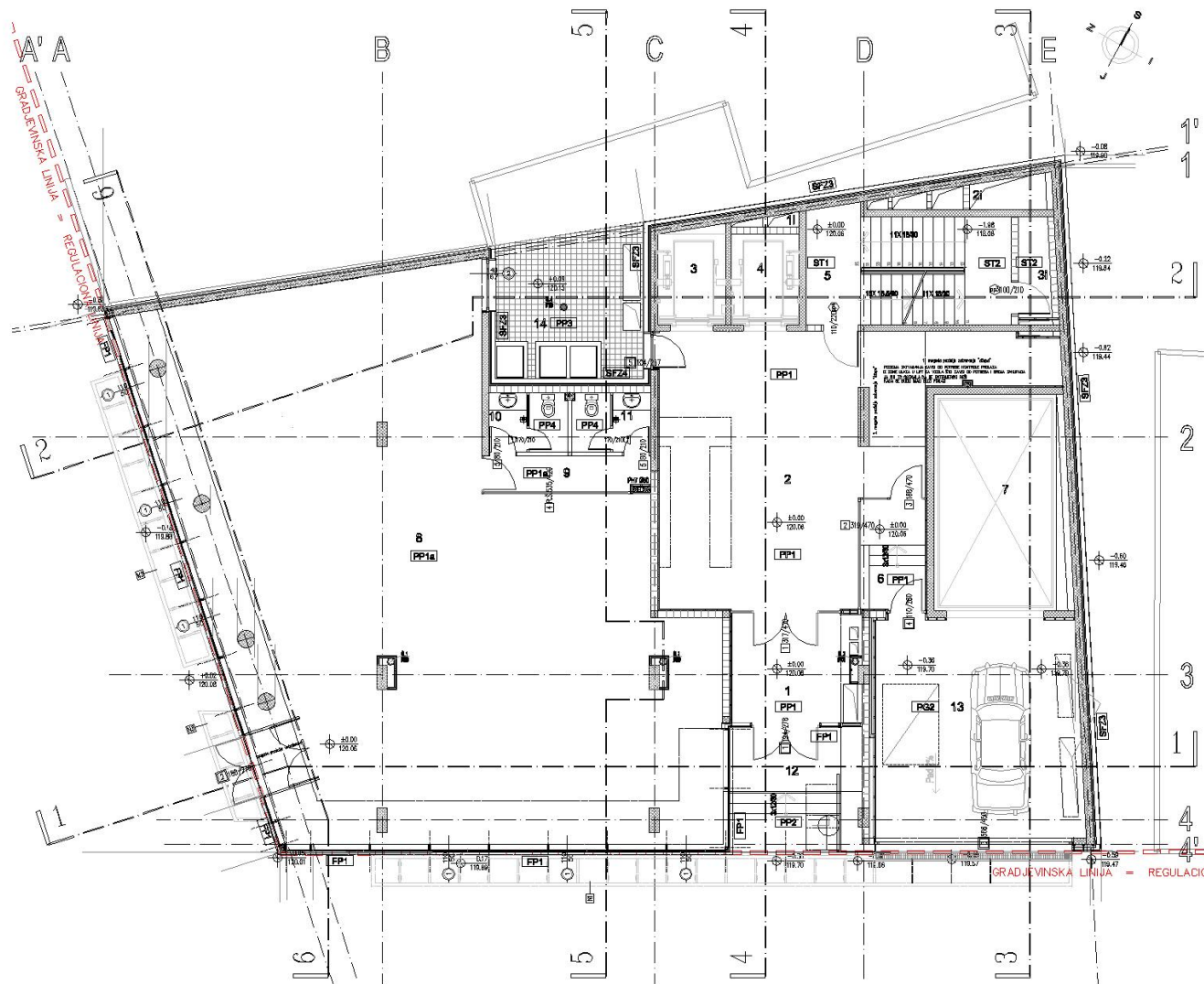
Osnova prizemne etaže

POVRŠINA

Ulaz: 71.66 m²

Neto prostor: 295.83 m²

Prostorija: 205.64 m²

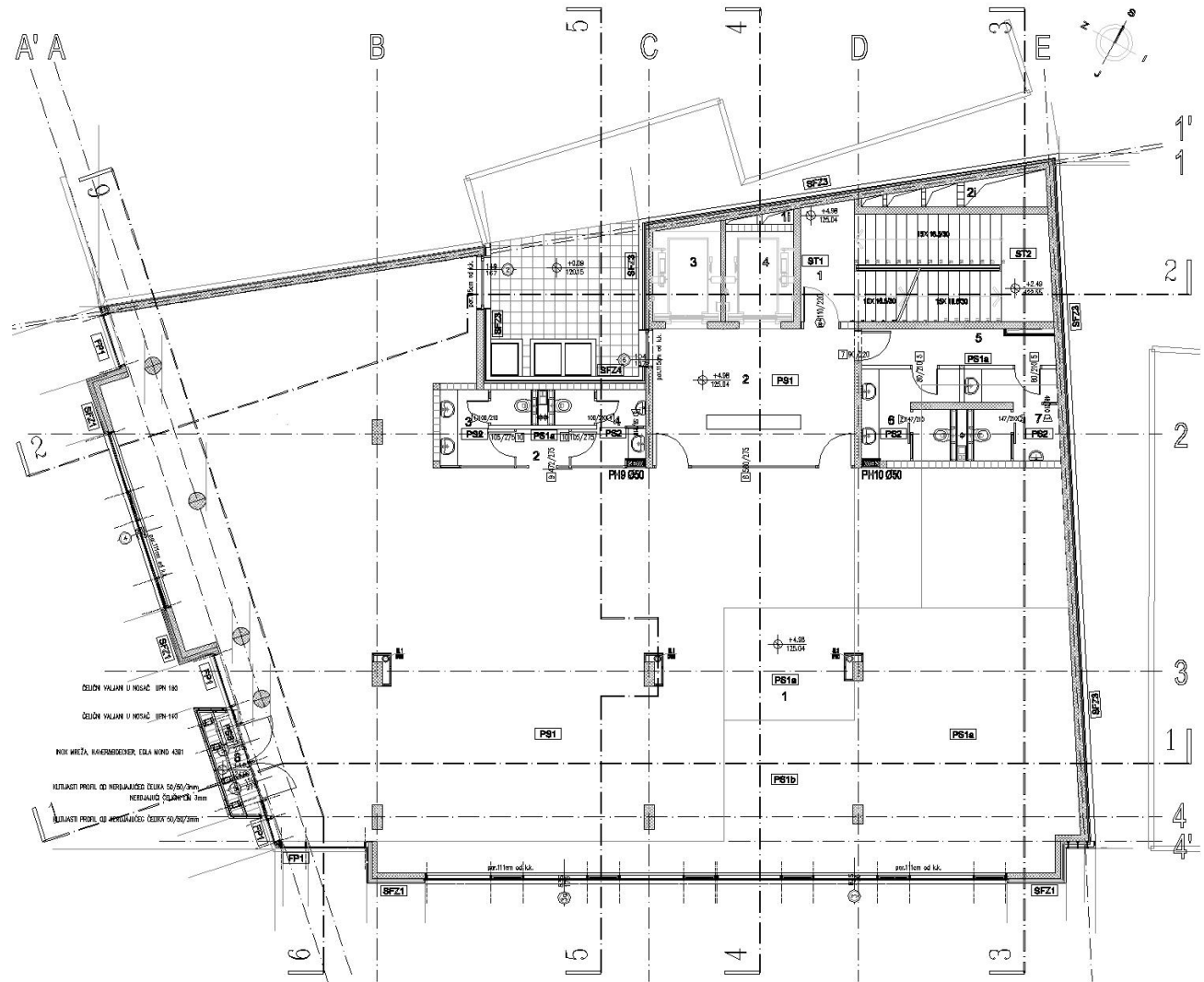


Prvi sprat, osnova

POVRŠINA

Ulaz : 45.47 m²

Prostor: 364.47 m²

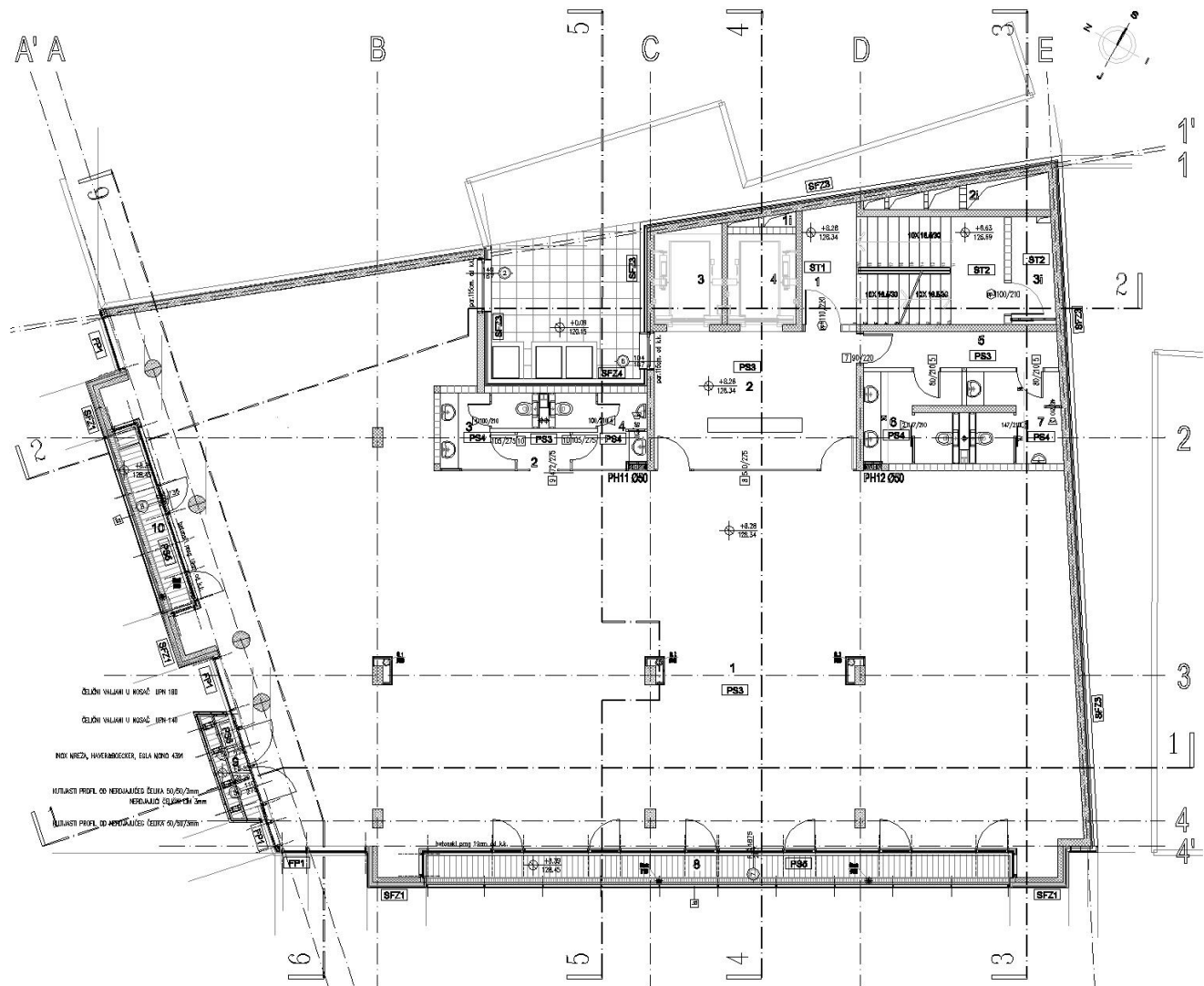


Drugi sprat, osnova

POVRŠINA

Ulaz : 41.10 m²

Prostor: 366.21 m²



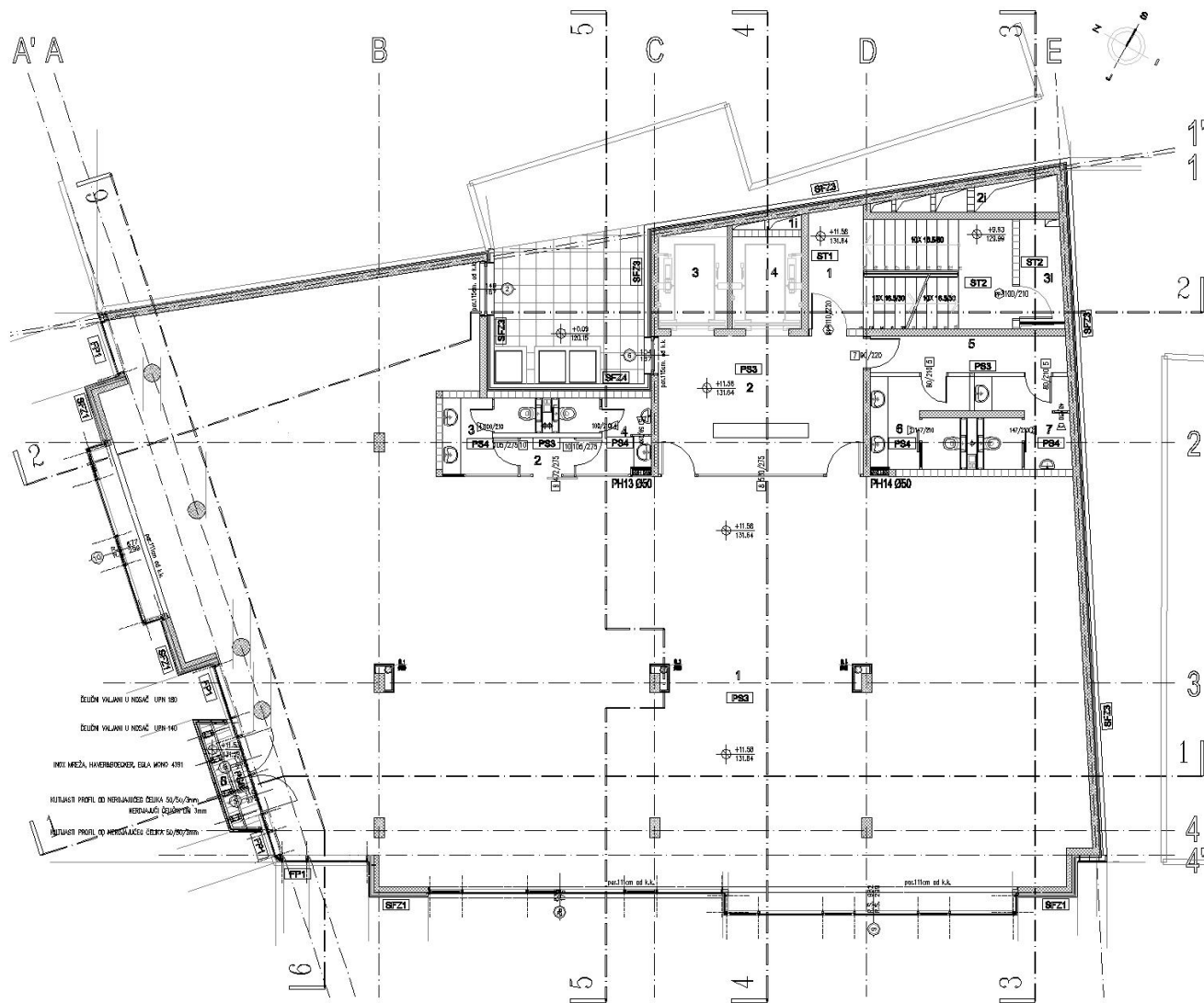


Treći i četvrti sprat, osnove

POVRŠINA

Ulaz : 41.10 m²

Prostor: 364.76 m²



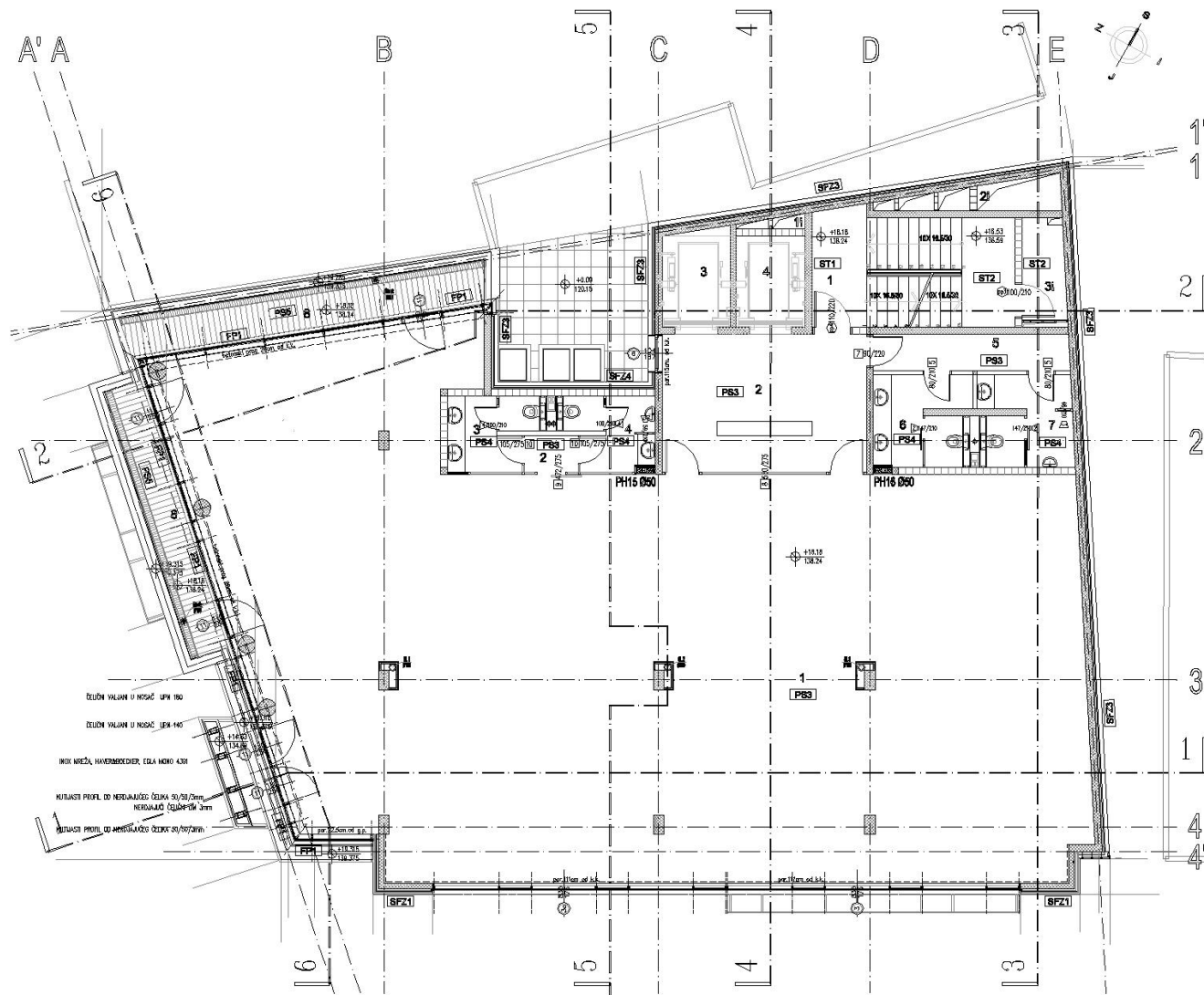


Peti sprat, osnova

POVRŠINA

Ulaz : 41.10 m²

Prostor: 356.22 m²



Šesti sprat, osnova

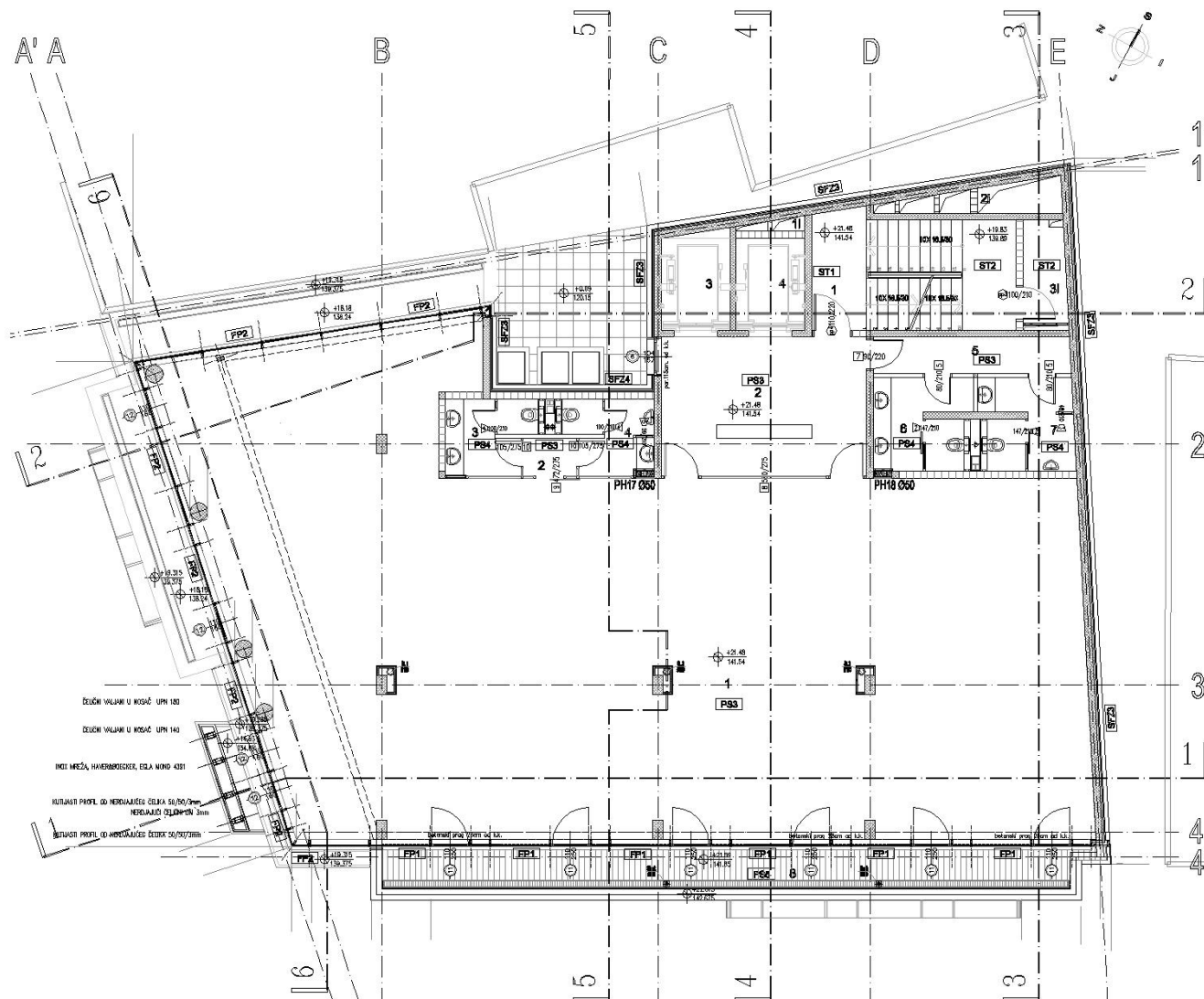


Atlas Group

POVRŠINA

Ulaz : 41.10 m²

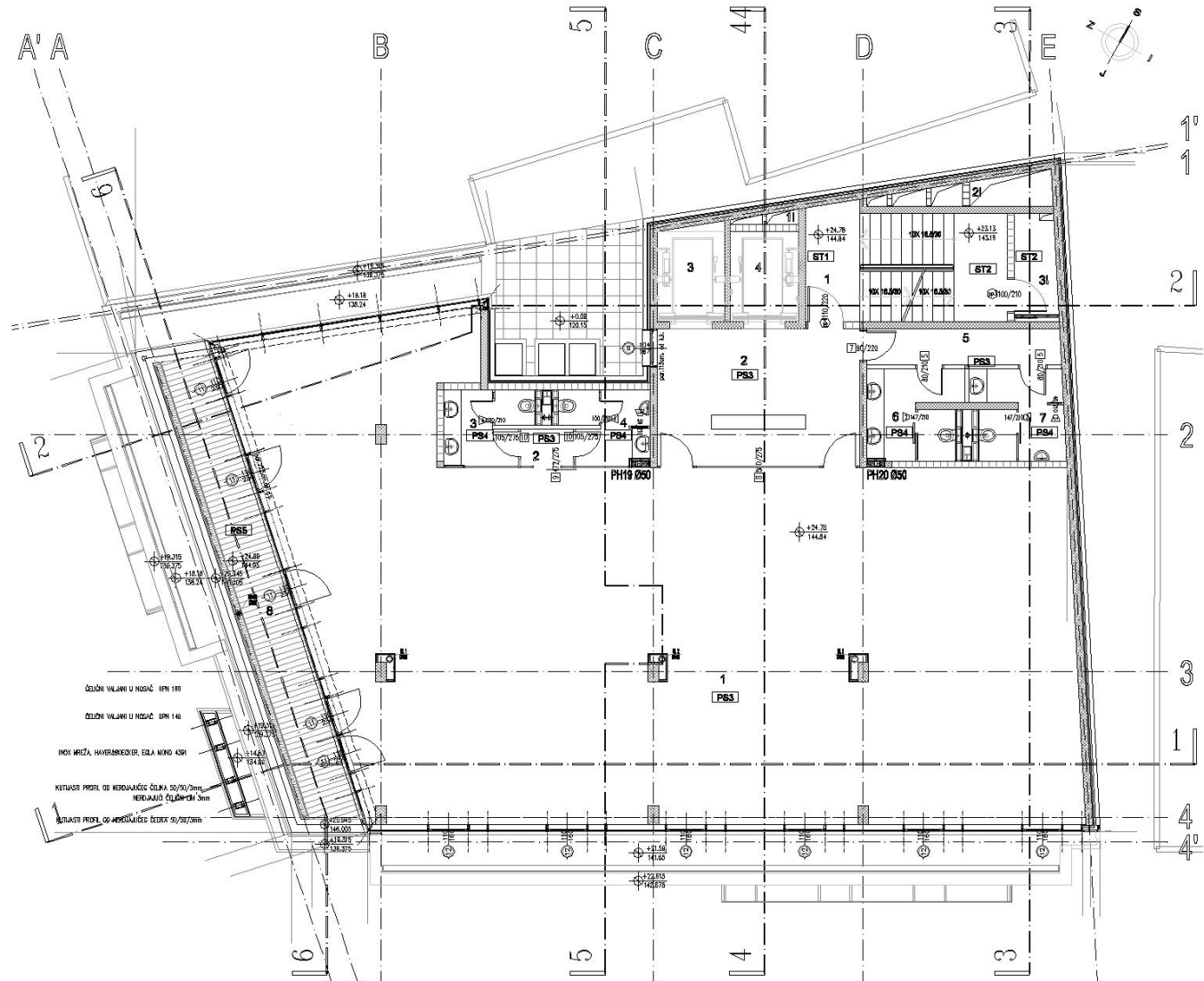
Prostor: 329.33 m²





Povučena etaža (VII sprat)

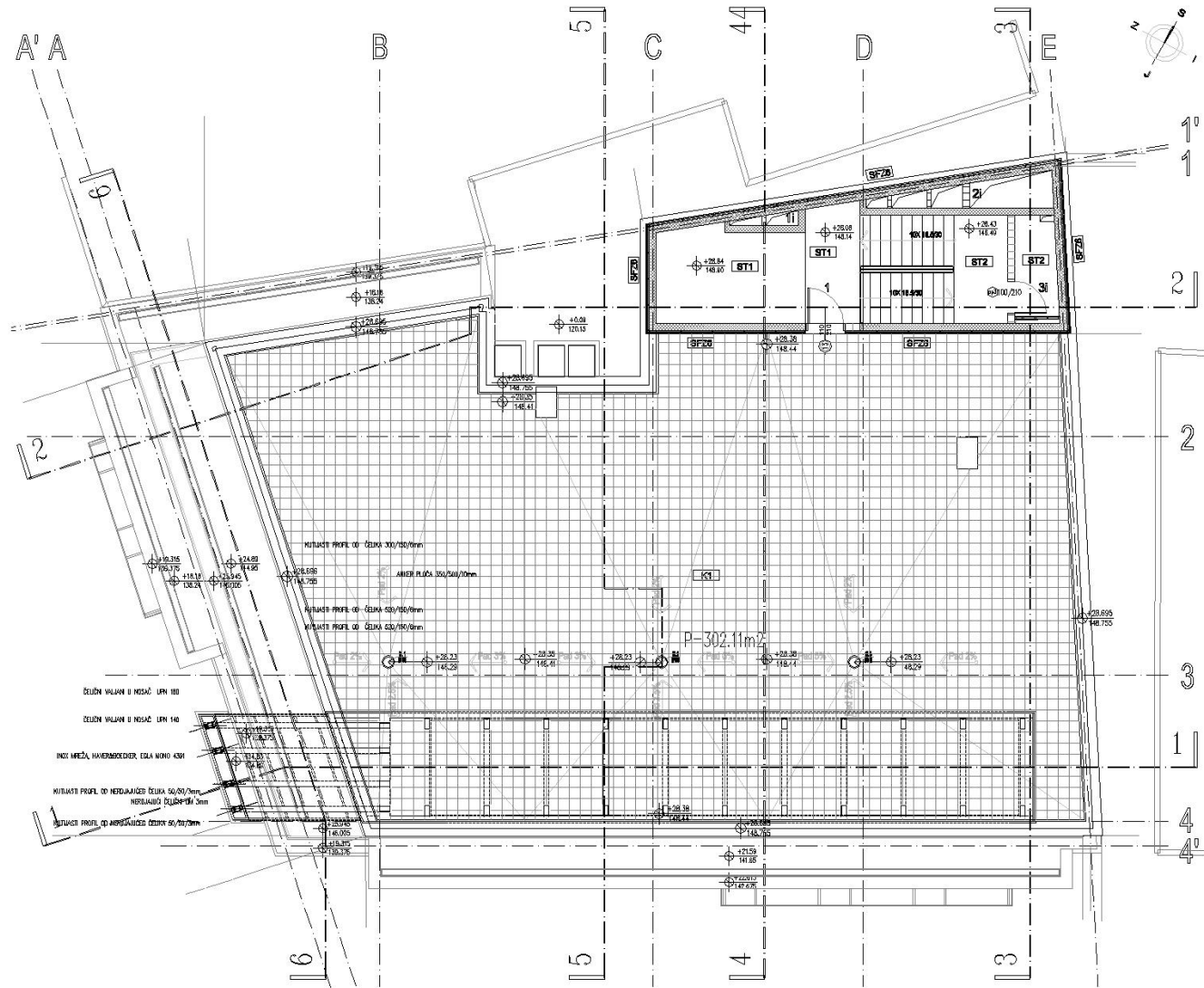
POVRŠINA
Ulaz : 41.10 m²
Prostor: 301.12 m²



Podkrovlje (ulaz sa stepeništa)



Atlas Group



KONTAKT



ATLAS GROUP

Nušićeva 15
11000 Beograd
Srbija



Marko Dubočanin

Tel: +381 11 333 6 300

Fax: +381 11 333 6 301

Marko.dubocanin@atlas-g.com